



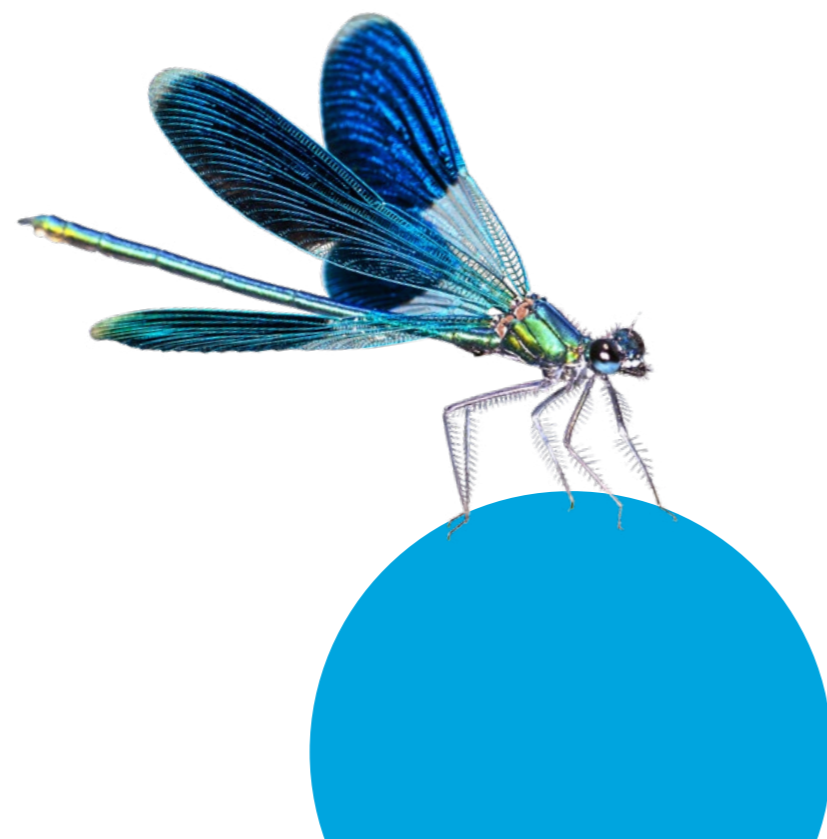
somater

Reinventing Primary Polymer Packaging



Rapport RSE 2024





L'année 2024 s'achève sur de nouvelles réalisations pour Somater et plus que jamais la politique RSE est au centre de la stratégie et de la vie de l'entreprise.

En matière d'éco-conception, les projets clients trouvant des traductions concrètes s'accélèrent. Nous avons réalisé des éco-recharges pour des marques iconiques et espérons que les consommateurs adhéreront à ces nouvelles gestuelles.

Nous avons aussi amplifié la bascule des résines vierges vers des résines recyclées. C'est un cercle vertueux qui se poursuit et qui implique des opérations plus sobres du point de vue des émissions carbone notamment.

En matière de moyens industriels et de culture d'entreprise, l'année 2024 marque des améliorations décisives.

Par des investissements toujours soutenus dans des technologies plus sobres, plus sécuritaires et plus robotisées, Somater se prépare aux enjeux industriels de demain.

Nos usines consacrent également des moyens continus à l'amélioration des conditions de travail. Et nous avons valorisé et encouragé un grand nombre d'initiatives permettant de promouvoir des valeurs d'engagement et de fraternité.

Nous avons enfin poursuivi nos efforts pour concrétiser le projet d'une entreprise apprenante avec un parcours de formation plus ambitieux que jamais.

S'il est certain que les vents contraires sont nombreux, nous avançons sereinement sur le chemin d'une entreprise plus robuste et confiante dans ses valeurs, ses talents et sa destinée. Être un champion de l'économie des territoires et un partenaire incontournable de nos clients dans leurs besoins en packaging aujourd'hui et demain.

La découverte de ce rapport vous permettra d'en apprendre davantage sur nos réalisations et nos priorités en matière de RSE. Je vous en souhaite une bonne lecture !

Felix Hubin
CEO Somater

1. Notre Politique RSE et notre gouvernance 6

2. Nos ambitions RSE 8

Ambition

1

Retenir l'éco-conception comme code de conduite de notre action

Rappel des engagements 2025	8
● Nos avancées sur EcoTribe™	8
● Notre conviction dans l'Éco-Recharge	10
● Le cercle vertueux de l'allègement et de la recyclabilité par le mono-matériel	10
● Notre engagement de circularité de l'emballage et l'introduction de matières recyclées et bio-composées pour des packs recyclables	10

Ambition

2

Développer des ressources humaines et industrielles responsables

Rappel des engagements 2025	14
NOTRE RESPONSABILITÉ ENVIRONNEMENTALE	14
● Investissements et modernisation de nos équipements : impact sur nos émissions carbone	15
● Flux de transport pensés pour la sécurité de nos employés	16
● Continuité dans la maintenance et les contrôles de notre environnement industriel	17
● Engagement dans la transition énergétique par l'implantation de bornes électriques	17
● Modernisation digitale pour la gestion optimale des maintenances	17
● Équipements pour améliorer la qualité de l'air intérieur	18
● Engagement dans le contrôle et la réduction du bruit dans nos ateliers	18
● Gestion et sécurisation de nos matières et déchets dangereux	19
● Mesures de réduction et de valorisation de nos déchets	20
● Action pour la maîtrise des pollutions	21
● Action en faveur de la biodiversité	22

NOTRE RESPONSABILITÉ SOCIALE	23
● Renouvellement du process d'accueil et d'intégration au sein du Groupe	23
● Renforcement de notre plan de montée en compétences	23
● Dialogue social	24
● Lutte contre les discriminations et toutes formes de harcèlement	24
● Santé et sécurité des employés	25
● Mise en place d'évènements collaboratifs entre usines	26

NOTRE RESPONSABILITÉ ÉTHIQUE	27
● Procédure d'alerte	27
● Dispositif anti-corruption	27
● Renforcement dans la sécurisation des données	27

NOTRE DÉMARCHE D'ACHAT	28
● Évaluation et enquêtes RSE des fournisseurs	28
● Implication achat dans le tissu local	29

NOTRE RESPONSABILITÉ SOCIÉTALE	29
● Volonté de collaboration avec des ESAT ou CAT	29
● Soutien à des salons et des ateliers pour promouvoir les métiers de l'industrie	30
● Engagement environnemental dans le ramassage de déchets à Dieppe et à l'étang de Berre	31
● Implication et mobilisation pour le dépistage du cancer du sein	31

Ambition

3

Mesurer et partager notre démarche pour garantir son efficacité

Rappel des Engagements 2025	32
● Engagements volontaires dans des dispositifs de reconnaissances et de labélisation de nos actions de RSE	32
● Évaluation de la performance RSE et labélisations, où en sommes nous ?	33

3. Notre performance RSE et ses indicateurs 2024 34

1. Notre politique RSE et notre gouvernance

La Responsabilité Sociale de l'Entreprise (RSE) est un engagement structurant de Somater depuis plus de 10 ans pour nos employés, nos clients, nos fournisseurs et nos territoires.

En 2021, nous avons formalisé notre politique RSE en fixant des objectifs de performance à atteindre d'ici 2025. Cette politique est conçue pour se conformer aux normes actuelles, telles que l'ISO 26000, et pour répondre aux objectifs sociaux, environnementaux et économiques, en lien avec les enjeux de Somater. Cette politique a été construite autour des autres engagements du Groupe : charte interne d'engagement, politique des achats responsables, code de conduite éthique, politique HQSE, politique de bonnes pratiques de fabrication, etc...

L'année 2024 a été marquée par la consolidation de nos ambitions et de nos engagements à travers des initiatives concrètes, détaillées dans ce rapport.

● Système de gouvernance et pilotage RSE

La stratégie RSE Somater est portée par la direction générale de l'entreprise, qui en assure la gouvernance, la vision à long terme et les lignes directrices pour l'ensemble des usines. La gouvernance RSE chez Somater repose sur une structure originale. En effet, plusieurs entités sont impliquées dans la mise en œuvre et le suivi des initiatives RSE, assurant ainsi une approche transversale et intégrée au système de management. Le déploiement de la stratégie RSE se fait en collaboration des équipes supports : Ressources Humaines, Commerciales, Supply Chain, Direction financière, Directions d'Usines et Direction de l'Innovation et de la RSE, créée en 2023.

Les usines s'assurent du déploiement des mesures opérationnelles, elles s'appuient sur le cadre défini mais ont une marge de manœuvre dans les actions à mettre en place.

Un comité de pilotage RSE est en place au niveau du siège de Somater et dans plusieurs usines depuis 2023.

Depuis 2021, un tableau de bord RSE est mis en place sur la base de la GRI (Global Reporting Initiative), cela garantit une approche systémique et cohérente de la gestion et de la performance des différentes dimensions de la responsabilité sociale et environnementale de l'entreprise au travers d'indicateurs publiés dans notre rapport RSE.

POLITIQUE RSE : RE-INVENT POLYMER PACKAGING

Notre mission est de réaliser des emballages destinés aux secteurs cosmétique, pharmaceutique et alimentaire qui garantissent la satisfaction des parties intéressées.

Nous poursuivons notre développement avec pour ambition de répondre à notre responsabilité sociétale d'entreprise en réinventant l'emballage primaire polymère.

A travers notre politique, nous nous engageons à :

1. Retenir l'éco-conception comme code de conduite de notre action

- Concevoir des packagings allégés et / ou réutilisables
- Offrir des polymères alternatifs aux plastiques vierges
- Accroître l'utilisation de matières recyclées pour atteindre 50% à échéance 2025
- Contribuer à faciliter l'orientation des flux d'emballages vers la bonne filière de tri

2. Développer des ressources industrielles et humaines responsables

- Poursuivre nos investissements dans des solutions réduisant notre impact CO2
- Recycler les rebuts de production générant des déchets industriels et de bureaux
- Sécuriser nos procédés industriels, nos équipes et les usagers finaux de nos produits
- Renforcer nos ressources humaines pour répondre à notre ambition et réduire les inégalités dans les pratiques de management

3. Mesurer notre démarche pour garantir son efficacité

- Définir et suivre des indicateurs de performance RSE
- Informer nos parties prenantes de notre action en matière de RSE
- Mesurer notre maturité à travers la mise en place de certifications et de labels

Je m'engage à mettre à disposition les moyens nécessaires à la diffusion et à la mise en œuvre de cette politique à tous les niveaux de l'entreprise.

Le 19/12/2024

Le président Félix HUBIN



SOMATER CONDITIONNEMENTS SAS
19 Route de la Ronde
41100 MOULONNE-BILANCOURT

DOCUMENT À USAGE INTERNE GERE PAR LE SERVICE QUALITE - PROPRIETE EXCLUSIVE DE SOMATER CONDITIONNEMENTS

2. Nos ambitions RSE

Ambition
1

Retenir l'éco-conception comme code de conduite de notre action

Somater s'engage à porter notre ambition 1 au cœur de nos démarches et actions quotidiennes : communiquer, développer et valider industriellement l'éco-conception.

Rappel des engagements 2025

- 100 % des packs produits sont recyclables
- 50 % des packs sont transformés à partir d'un Polymère alternatif au plastique vierge ou d'un plastique recyclé
- 30 % de matière en moins utilisée dans nos emballages

• Nos avancées sur EcoTribe™

Conçue en 2022, la Plateforme EcoTribe poursuit son objectif de faire évoluer nos emballages.

Depuis sa création, c'est sous l'impulsion de nos clients, des ambitions soutenues par Somater et suivant le cadre donné notamment par les réglementations AGEC et PPWR, que nos équipes s'efforcent de trouver des solutions avec nos partenaires. Ces solutions se doivent d'être innovantes dans l'éco-conception, la recherche de nouvelles matières toujours plus responsables tout en conservant la fonction du packaging.

Notre ligne directrice de développement produits : Réduire, Réutiliser et Recycler !



Réduire



Réutiliser



Recycler



La démarche EcoTribe™ vise à faire bénéficier à nos clients de l'ensemble des innovations technologiques validées avec nos partenaires stratégiques, tant en termes de polymère, que d'allègement, d'hybridation ou de fonctionnalité.

Ces partenaires peuvent notamment être des constructeurs de machines, des fabricants de polymère, des moulistes ou des cartonniers.

EcoTribe™ est avant tout une démarche, un chemin, qui vise à perpétuer la désirabilité de l'emballage auprès du consommateur, sans revenir sur la fonctionnalité, les propriétés barrières ou les contraintes industrielles au remplissage.

Le pack de demain doit être durable et désirable !

Allègement	Hybride	Recharge	Advanced Natural Resin ²
Flacon Éco-recharge	Pot	Flacon Éco-recharge	Polymère biosourcé à base d'algue
Tube shoulderless	Bac à glace	Mascara rechargeable	Polymère biosourcé à base de bois
Tube laminé 220/100	Paper mascara	Mascara CTA	Barquette carton laminé
	Barquette carton laminé		



Bénéfices Éco-recharge

- Réduction de la part plastique > 60% par rapport à un flacon standard de la même contenance
- Entièrement recyclable
- Personnalisation par gravure
- Intégration de 100% de matière recyclée
- Goulot réduit « easy refill »
- Capsule très allégée
- Goulot operculable

Cupule en fibre moulée

- Alternative aux cupules en polymère et aux pots à usage unique
- Réduction de la part plastique > 95 %
- Issue de fibres vierges ou recyclées
- Différentes barrières dont laminage en PE, PP ou PET
- Recyclable
- Apte au contact alimentaire
- Couleur personnalisable
- Décor par impression, IML, étiquetage ou embossage
- Format personnalisable et contenant adaptable à la demande

Bénéfices Mascara CTA

- Réduction de la part plastique > 30 % dès la 2^{ème} utilisation
- Utilisation de matière recyclée 100 %
- Entièrement recyclable
- Nouvelle gestuelle
- Éco-recharge
- Personnalisation du pack grâce à l'enjoliveur
- Possibilités de décor infinies
- Brosse et tige antimicrobiennes sous licence exclusive Pylote®

Bénéfices Polymère d'algue

- Matière alternative pour injection et thermoformage
- Soufflage
- Recyclable
- Contact alimentaire
- Touché doux
- Réduction de la part plastique issue du fossile
- Valorisation du déchet algue
- Made in France



Éco-recharge 500ml
100 % rPET



Éco-Recharge Lancôme
Génifique 50ml
© Photo : Lancôme



Dentifrices éducatifs
Pierre Fabre
© Photo : Pierre Fabre

● Notre conviction dans l'Éco-Recharge

Plus convaincu que jamais que les polymères plastiques ont des avantages écologiques évidents par rapport au verre et au métal, Somater s'engage aussi dans la recharge Éco-conçue avec ses clients.

Rechargeons via des packs hyper allégés !

En 2024, c'est ce que Somater a développé en poussant l'allègement encore plus loin avec sa 2nd version d'Éco-recharge 500ml produite 100% en rPET, pesant 11g et avec une conception de bouchage encore plus légère.

Production de packaging rechargeable tel que le lancement du Génifique 50ml.

En 2024, Somater a accompagné la marque Lancôme dans le développement de son Éco-Recharge Génifique 50ml : un pack en verre qui vient accueillir une recharge rPET.

Mise en avant du gain d'utilisation de 2 recharges additionnelles : 177T de verres économisés grâce à cette recharge plastique.

● Le cercle vertueux de l'allègement et de la recyclabilité par le mono-matériel

Depuis plusieurs années, Somater travaille à l'allègement de ses produits. Somater s'intéresse également à faciliter la recyclabilité de ses packs en favorisant le développement des produits avec un seul matériau. Cela permet de faciliter le tri, la séparabilité et donc la recyclabilité des packs.

Le principe de réduction de poids des packagings et l'utilisation de même matériau sont travaillés sur l'ensemble de nos sites. Nos équipes techniques travaillent avec nos partenaires pour répondre aux ambitions de nos clients sur l'ensemble des technologies.

En 2024, Somater a développé un tube monomatériau 100% PE avec une jupe allégée 240µm pour PIERRE FABRE, acteur majeur de l'oral care et expert en dermo-cosmétique notamment.

● Notre engagement de circularité de l'emballage et l'introduction de matières recyclées et bio-composées pour des packs recyclables

En plus de concevoir des packs constitués de moins de matière, nous accompagnons nos clients pour introduire des matières plus éco-conçues : matières PCR ou bio-sourcées.

Entre 2023 et 2024, le taux de matières recyclées intégré dans notre production a progressé de 20%. Cette évolution est d'autant plus forte dans le secteur cosmétique.

En 2024, on estime que 80% de nos clients Cosmétique ont intégré des matières recyclées ou bio-sourcées dans leur pack, notamment pour des applications produites en PET.

Un exemple sincère dans cette démarche est le Roll-On 50ml Biotherm 2.0. qui a reçu un Award lors du Paris Packaging Week pour un allègement de pack de -26 % par rapport à l'ancienne version et une production en 100 % de matières PCR.

Un autre exemple met en valeur le travail de nos équipes avec l'intégration de nouvelles matières recyclées et innovantes, c'est le lancement de la gamme solaire BIODERM.

Après des essais et une production industrielle 2024 sur notre site de Mortagne, Somater franchit une nouvelle étape et vient concrétiser le projet d'incorporation de PET recyclé par voie enzymatique pour la marque BIODERM.

Somater est fier de contribuer au développement et à la mise sur le marché d'un des Premier flacon cosmétique fabriqué à partir de PET 100% recyclé par voie enzymatique de chez CARBIOS.



Roll-On 2.0 Biotherm
© photo : Biotherm



Gamme solaire Biotherm
© photo : Biotherm



● Et nos équipes ne s'arrêtent pas là !

Elles développent depuis 2023 un partenariat avec la start-up française ERANOVA, afin de créer un emballage polymère à base d'algues.

Somater soutient cette initiative made in France de proposer une alternative durable aux polymères d'origine fossile.

Le travail conjoint de nos équipes a permis de créer une gamme de solutions d'emballages bio-sourcés à proposer à nos clients.

Ce nouveau mix matière a été testé sur de nombreux process :





PREMIUM BEAUTY met à l'honneur
le partenariat innovant Somater
et ERANOVA : solutions d'emballages
multi-technologiques fabriqués à partir
du compound ALGX d'Eranova.
Publication du 18 mars 2024



premium
BEAUTY
news

ACCUEIL ACTUALITÉS

FR | EN | PT
INSCRIVEZ-VOUS À NOTRE NEWSLETTER !

JOBS EXPERTS PARTENAIRES BEAUTÉ HORS SÉRIE VIDEOS | PODCASTS
AMÉRIQUE DU NORD AMÉRIQUE LATINE ASIE / PACIFIQUE AFRIQUE / MOYEN

Emballage & Design

Somater s'allie à Eranova pour créer des emballages polymères à base d'algues

Premium Beauty News (Photo : Somater & Eranova)
18 mars 2024



Le fabricant français d'emballages primaires polymères a dévoilé en janvier, lors de Paris Packaging Week, une série de solutions packaging intégrant des matériaux biosourcés de 3^e génération, issus des algues.

Somater s'est associé à la start-up française Eranova pour créer une gamme de solutions d'emballages bio-sourcés 100% Made in France. Objectif de ce partenariat : proposer une alternative durable aux polymères d'origine fossile.

Algues vertes upcyclées

La nouvelle gamme de solutions biosourcées de Somater s'appuie sur le matériau ALGX mis au point par Eranova à partir d'algues vertes ramassées sur les rives de l'étang de Berre, dans les Bouches-du-Rhône. Les algues sont ensuite enrichies en amidon dans de grands bassins où elles continuent à puiser du CO2 dans l'atmosphère. L'amidon est ensuite extrait puis transformé en résine bio-sourcée processable.

Partenaires Beauté Innovations

Pantodium Cl
au D-Panthér
Melyume d
durables e
Cosmopac

You know t
WE'LL HAL
IT BUS

Développer des ressources humaines et industrielles responsables

Les dernières années ont mis à rude épreuves nos opérations.

Nous avons dû et su rebondir face à de nouveaux enjeux liés à la crise énergétique, à nos ambitions de réduction de l'empreinte carbone et à l'inflation généralisée.

L'ensemble de nos 9 usines a été mis à contribution dans le déploiement d'un plan d'actions ambitieux autour de la modernisation de notre outil industriel pour atteindre nos objectifs dans le développement des ressources humaines industrielles responsables.

Rappel des engagements 2025

- Réduire de 25 % ses émissions de CO₂
- Elargir le périmètre de mesure à l'ensemble des usines
- Réduire de 15 % la production de déchets
- Recycler 100 % des déchets recyclables
- Atteindre 0 AT
- Atteindre 3 % d'absentéisme
- Inclure au plan de formation un cycle sur la RSE pour 100 % des salariés

NOTRE RESPONSABILITÉ ENVIRONNEMENTALE

La performance de notre outil industriel passe notamment par la modernisation de nos moyens industriels, en voici plusieurs exemples :

Investissements et modernisation de nos équipements : impact sur nos émissions carbone

Entre 2023 et 2024, Somater a remplacé quatre de ses presses injections hydrauliques pour des presses 100% électriques ou hybrides.

En plus de l'impact positif lié à la modernisation de notre parc machine, l'investissement dans ces nouvelles machines permet un vrai gain sur notre consommation électrique.

Le remplacement des presses de moins de 150T 100% électrique a permis une baisse de 75% de la consommation d'énergie soit un impact de 50 000€/an sur notre facture d'électricité.

Le remplacement des presses de plus de 150T Hybride (50% électrique et 50% Hydraulique) apporte une baisse d'environ 50% de la consommation d'énergie soit un impact de 35 000€/an sur notre facture d'électricité.



Presse injection NETSTAL ELION 175T

Aussi pour moderniser notre parc de machines ISBM, nous avons fait l'acquisition d'une nouvelle presse hybride. Cette nouvelle machine moins énergivore et plus performante que les anciennes générations va nous permettre de répondre à nos objectifs industriels.



Machine ISBM AOKI 500LL nouvelle génération



Machine EBM MECCANOPLASTICA 2x6

Afin de s'adapter au changement de nos contrats électriques et à la hausse du prix du kwh, nous avons instauré des adaptations de temps de travail en 2023 pour réduire les consommations.



Nouveau compresseur sur le site de Mortagne

Mais l'effort de Somater ne s'est pas arrêté là.

Nous avons investi dans des compresseurs à débit variable plus performants sur le plan énergétique dans plusieurs de nos usines. Quand cela était possible, nous avons réduit la pression d'air sur nos compresseurs de 4 bars.

La pression des compresseurs, pour la grande majorité, a été baissée de 2 bars, ce qui a généré un gain annuel pour le groupe de 270 000 €.

Nous avons mis en place plusieurs protocoles sur certains de nos sites. Nous avons fixé la température de consigne à 13,5°C en été et 15,5°C en hiver. Cela a permis de ne pas utiliser la climatisation en 2024, sauf en cas de nécessité, et la température des groupes froids a été augmentée de 13,5°C à 14,5°C.

● Flux de transport pensés pour la sécurité de nos employés



AGV électrique sur le site de Marolles

Somater ambitionne un passage complet d'ici 2026 vers un parc de chariots 100% électrique en remplacement de ceux à gaz.

Sur notre site de Marolles en 2023, nous avons mis en place des AGV (Automated Guided véhicules) 100% automatiques. Ces engins se déplacent selon les besoins émis par nos opérateurs pour envoyer des palettes complètes de produits en filmage afin d'être par la suite stockées dans notre magasin.

Ce nouveau mode de transport de palette dans notre atelier de production permet d'optimiser et de sécuriser le passage de nos chariots sur des emplacements identifiés. Ces AGV permettent de limiter la pénibilité du travail pour nos collaborateurs et optimise nos flux et donc notre productivité.

Somater a lancé l'installation d'avertisseurs lumineux à 360° sur ses chariots afin de maximiser la mise en sécurité de nos employés. Ce système modernise nos ateliers et permet de renforcer notre politique de prévention des accidents de travail.



Avertisseur lumineux des chariots sur le site de Mortagne

● Continuité dans la maintenance et contrôle de notre environnement industriel

Depuis 2023, les usines de Somater ont poursuivi les contrôles réguliers des fuites. La détection de fuites, de tuyaux percés et de vannes mal fermées est suivie de colmatages et de changements pour des vannes autobloquantes permettant d'éviter des déperditions d'énergie.

En 2023 sur certaines usines, la détection des fuites d'air a engendré une économie comprise entre 25K€ et 40K€ par an.

● Engagement dans la transition énergétique par l'implantation de bornes électriques

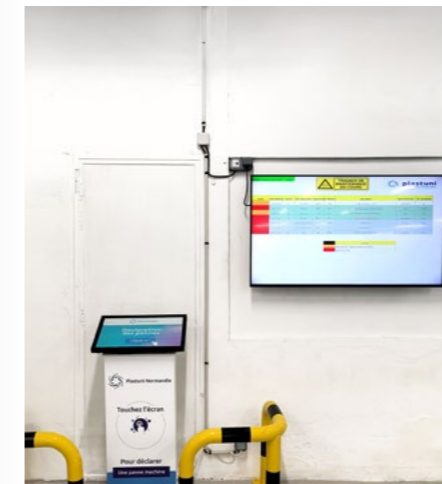


Après notre site de Plastuni Normandie et notre siège social, c'est au tour de Marolles de s'équiper de bornes de recharges électriques en 2024.

Somater participe à la transition écologique en facilitant la recharges des véhicules électriques.

Ce dispositif permettra de promouvoir l'utilisation des véhicules électriques et hybrides dans la flotte automobile de Somater et des véhicules personnels de nos salariés.

● Modernisation digitale pour la gestion optimale des maintenances



En 2024, notre site de Plastuni Normandie s'est équipé d'une technologie innovante pour optimiser les processus internes et renforcer leur efficacité opérationnelle.

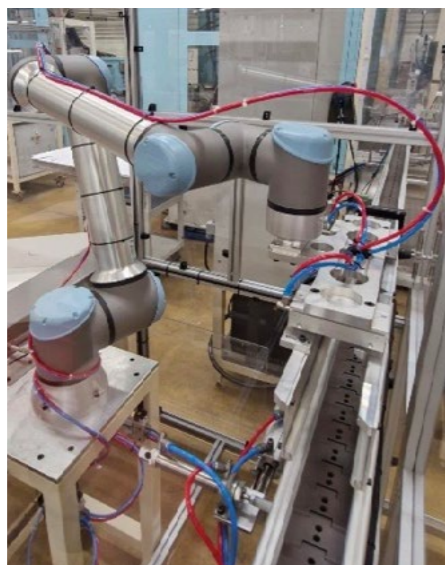
Des solutions d'affichage dynamique ont été mis en place pour faciliter la communication interne sur les opérations de maintenance. La gestion en temps réel des données permet aux équipes de gagner en réactivité et en efficacité et contribue ainsi à une meilleure productivité grâce à une réduction des temps d'arrêt.

Ce dispositif permet également une meilleure optimisation de l'entretien et de la performance de nos machines.

La performance de notre outil industriel passe par la maintenance et la sécurisation des installations et des équipements sur le plan environnemental.

- **Équipements pour améliorer la qualité de l'air intérieur**

Pour renouveler l'air des ateliers en usine et réduire les risques, des mesures de ventilation et d'extraction ont été mises en place pour améliorer la qualité de l'air. Les usines utilisent des extracteurs d'air à différents niveaux (extrusion, refroidissement des compresseurs, toit d'atelier).



Nouvelle installation du réseau d'air sur le site de Mortagne

Nous avons également installé des filtres à air dans les compresseurs pour les dégraisser. Nous avons mis en place des dispositifs pour réduire la température dans les ateliers. La maintenance des systèmes de ventilation et des extracteurs d'air est effectuée annuellement et inscrite dans le registre de sécurité des usines, conformément aux obligations réglementaires.

De plus, nous utilisons des chaussettes et des filtres au niveau des broyeurs pour limiter les émissions de poussières. Une machine étanche est également installée pour nettoyer et secouer les filtres, ce qui réduit la dispersion des microplastiques dans l'air.

Enfin, des contrôles sur la qualité de l'air intérieur des usines sont réalisés par des organismes tels que la CARSAT, à l'aide de capteurs, pour vérifier les niveaux de polluants dans l'air, validant ainsi un environnement sain pour nos équipes.

- **Engagement dans le contrôle et la réduction du bruit dans nos ateliers**



Port des EPI par nos employés

Pour réduire le bruit, nous utilisons des équipements de protection individuelle (EPI) moulés dans l'ensemble des usines. Des suivis de mesures de bruit sont fait tous les deux à trois ans par le médecin du travail sur nos usines.

De plus, le changement de notre parc machine vers des presses électriques améliore considérablement le volume sonore au sein des ateliers et donc l'environnement de travail de nos employés.

- **Gestion des matières et des déchets dangereux**

Les usines Somater pilotent la gestion de leurs matières dangereuses et la gestion des déchets dangereux associés.

Par exemple, les aérosols et les produits corrosifs sont stockés dans des armoires réglementaires fermées pour éviter tout risque de contamination. De plus, les bidons contenant des huiles ou des encres sont également entreposés de manière sécurisée.

Les matières dangereuses sont isolées et confinées sur des bacs de rétention avec un accès strictement limité au personnel autorisé. Les bonbonnes de gaz sont entreposées à l'extérieur pour garantir la sécurité.

L'ensemble de nos déchets : chiffons souillés, huiles et emballages d'aérosols sont collectés et traités par des prestataires spécialisés. Nous en faisons le suivi dans le registre déchets et les renseignons notamment dans des outils tel que Track déchet.

Chaque usine possède les fiches de données de sécurité des produits qui, en fin de vie, sont considérés comme déchets.

Les collaborateurs disposent d'EPI prévus à cet effet, des affiches concernant la manipulation sont prévues. La politique des Bonnes Pratiques de Fabrication Somater intègre ce paramètre de sécurisation.

<p>Art. R. 541-45 du code de l'environnement. Textes réglementaires</p>	<p>Ministère de la Transition Ecologique Bordereau de suivi de déchets <input checked="" type="checkbox"/> dangereux <input type="checkbox"/> non dangereux Récépissé Trackdéchets</p>
<p>J'émet un BSD pour : <input checked="" type="checkbox"/> la prise en charge des déchets du producteur <input type="checkbox"/> un autre détenteur <input type="checkbox"/> un bordereau de tournée dédiée <input type="checkbox"/> un bordereau d'annexe 1 <input type="checkbox"/> créer un bordereau de regroupement, pour la personne ayant transformé ou réalisé un traitement dont la provenance des déchets reste identifiable (l'annexe 2 sera jointe automatiquement)</p>	

● Mesures de réduction et de valorisation de nos déchets

Depuis 2022, un plan d'action visant à réduire les rebuts de production a été intégré au programme de tri et de valorisation des déchets des usines Somater. L'objectif est d'impliquer 100 % de nos usines dans cette démarche d'ici fin 2025.

Dans chaque usine, la séparation des déchets de production est effective et suit les 4 flux de tri : plastiques (PE / PP / PET coloré / PET non coloré...), cartons, films plastiques et métaux séparés. Certaines usines ont également installé des compacteurs extérieurs pour les palettes de bois.



Exemple de bac de tri des déchets de production par matières et teintes

Le recyclage et la valorisation de ces déchets en usine se font par :

- La réincorporation de certains rebuts de production dans nos processus de production tels qu'en extrusion soufflage ou le thermoformage
- Le recyclage des matières de production avec un prestataire spécialisé
- Le recyclage de l'aluminium avec un prestataire spécialisé
- Le recyclage des métaux avec des prestataires spécialisés
- La récupération et la valorisation du bois et de l'acier
- Le recyclage, la revalorisation ou le don des palettes

Cette démarche est renforcée par une sensibilisation des salariés via des consignes orales, des affiches en atelier et un livret environnemental diffusé en interne dans les usines.

De plus, grâce à des investissements internes dans des équipements tels que des compacteurs, les sites équipés ont pu diviser leurs coûts de déchets par trois.

Enfin, des pratiques d'optimisation des commandes et une bonne gestion locale, comme éviter l'exposition des cartons à l'extérieur, permettent d'optimiser le recyclage et de réduire les volumes de certains déchets.

● Action pour la maîtrise des pollutions

Les processus de transformation des polymères a l'avantage de n'utiliser qu'une quantité très limitée d'eau. En effet, l'eau est uniquement utilisée au refroidissement de nos outils, et circule en circuit fermé.

Par ailleurs, nos sites ont répondu au décret relatif à la prévention des pertes de granulés de plastiques industriels dans l'environnement au cours de l'année 2023 et 2024.

L'ensemble des usines se sont conformées au décret n° 2021-461 sur la prévention des pertes de granulés plastiques industriels, permettant d'assurer que :

- Nos installations détiennent des équipements de prévention pour éviter les pertes et les fuites de granulés plastiques dans l'environnement
- Nous mettons en place des procédures de gestion des granulés plastiques pour minimiser les pertes
- Nous nous soumettons à des inspections régulières effectuées par des organismes certifiés
- Nous formons les équipes aux Bonnes Pratiques pour éviter les pertes de granulés
- Nous tenons une documentation précise sur la gestion des granulés et en assurons la traçabilité.



Exemple d'écran de communication qualité dans nos usines

Avec cette mise en conformité, Somater vise à maîtriser plusieurs impacts environnementaux liés aux GPI :

- Diminuer la quantité de microplastiques dans l'environnement
- Limiter la dispersion de granulés plastiques pour protéger les écosystèmes marins et terrestres
- Prévenir la pollution de l'air et de l'eau.

● **Action en faveur de la biodiversité**

Les usines de Somater se distinguent chacune par des initiatives innovantes qui leurs tiennent à cœur en matière de préservation de l'environnement et de responsabilité sociétale.



Les équipes de Plastuni Normandie et des collégiens lors de l'installation des hôtels à insectes

Installation de 7 hôtels à insectes sur notre site de Plastuni Normandie dans une démarche éducative et écologique :

Sept hôtels à insectes ont été installés et ont été remplis par les élèves de 6^{ème} du collège de La Providence de Dieppe. Cette initiative permet de sensibiliser les jeunes générations à l'importance de la biodiversité et de la protection des insectes pollinisateurs.

Création d'un Potager Solidaire :

Les salariés, en partenariat avec une entreprise de réinsertion, ont mis en place un potager solidaire. Ce projet vise à encourager l'engagement communautaire, promouvoir l'inclusion sociale et favoriser la consommation d'aliments frais et locaux.

Pique-nique et animations éducatives « Ensemble pour la nature » pour renforcer les liens entre les employés et certaines parties prenantes externes :

Un grand pique-nique a été organisé avec la participation d'un grand client avec en parallèle, une animation de fresque de la biodiversité, permettant à tous les participants de découvrir et de mieux comprendre les enjeux de la préservation de notre environnement et de la biodiversité.

NOTRE RESPONSABILITE SOCIALE

● **Renouvellement des process d'accueil et d'intégration au sein du Groupe**

Le livret d'accueil des nouveaux employés Somater a été mis à jour en 2024 et harmonisé pour l'ensemble des usines. En incluant la politique RSE et les attentes en matière de comportement éthique. Les nouveaux salariés sont sensibilisés à l'importance de ces enjeux dès leur arrivée. Cette version mise à jour du livret d'accueil comprend également l'ensemble des informations portant sur les conditions de travail au sein des usines.

● **Renforcement de notre plan de montée en compétences**

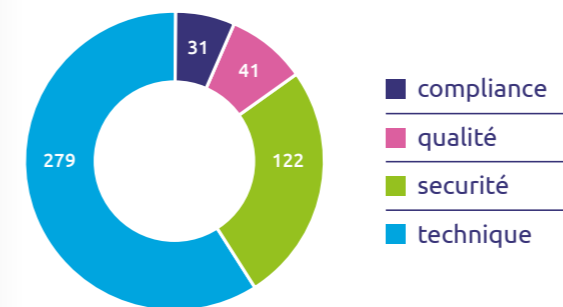
En 2024, un nouveau dispositif d'entretien annuel a été mis en place à destination des managers et des collaborateurs Somater comprenant le guide de préparation aux entretiens annuels, un nouveau formulaire d'Entretien de Fin d'Année et d'Entretiens Professionnels et un Formulaire de préparation EFA & EP.

Cette évolution doit nous permettre d'évaluer la performance des employés et de planifier leur développement avec une mise à jour en 2025 du plan de développement des compétences et de matrice de compétences plus poussée.

Au-delà des formations obligatoires, le département des Ressources Humaines a déjà construit 2 modules de formation à destination de collaborateurs ciblés : Formation sécurité et lutte contre la corruption. De nouvelles sont prévues en 2025.

Entre 2023 et 2024, le taux de réalisation à la formation de lutte contre la corruption a atteint 85%, impliquant principalement les cadres, les responsables financiers et les membres de la direction. Le programme de la formation inclut des cas pratiques, des discussions sur les législations en vigueur et des modules interactifs pour renforcer les compétences acquises.

Nombre d'actions de formation / domaine



● Dialogue social

En conformité avec la réglementation, des CSE (Comités Sociaux et Économiques) sont présents sur toutes usines Somater pour représenter les employés et assurer la communication avec la direction.

Les sujets suivants sont abordés : santé, sécurité et conditions de travail, égalité professionnelle, formation professionnelle, organisation de l'entreprise, gestion économique, qualité de vie au Travail, mobilité interne et carrière.

● Lutte contre les discriminations et toutes formes de harcèlement

Chez Somater, le règlement intérieur et le code de conduite sont des documents importants. Ils comprennent les articles interdisant toute forme de discrimination et de harcèlement et intègrent l'accord égalité homme/femme.

En 2024, des travaux de formalisation ont été menés pour structurer un code de conduite éthique Somater dans lequel figure ces aspects. Sa déclinaison par usine via une charte de bonne conduite pour signature par les salariés a été réalisée. Les sujets suivants y sont intégrés : Équité, égalité, diversité (aucune forme de discrimination n'est tolérée, y compris pendant les phases de recrutement), lutte contre toute forme de harcèlement.

Somater a organisé une campagne de formation et de sensibilisation en 2023 et 2024 pour une quarantaine d'employés et les managers afin d'attirer leur attention aux enjeux de la discrimination et du harcèlement. Les formations dispensées par un cabinet externe ont inclus des simulations et des informations sur les lois en vigueur. Une session de rappel en e-learning interne viendra compléter cette campagne.

En 2024, Somater a mis en place un canal de signalement avec la procédure d'alerte. Les employés de Somater ont désormais un moyen sûr et anonyme de signaler toute discrimination ou harcèlement. Cette procédure est mise en place via une boîte e-mail et également via le site Internet pour permettre le dépôt anonyme.

● Santé et sécurité des employés

En 2024, l'accent a été mis sur la montée en compétence des équipes en matière de prévention pour la sécurisation des employés.

Les usines de Somater assurent les formations obligatoires de leurs employés sur les risques d'incendie, le SST (Sauveteur Secouriste du Travail), et l'utilisation des extincteurs. Les formations incluent également des pratiques d'évacuation et des exercices incendie. De plus, des habilitations électriques et des formations spécifiques pour le CSE sur la gestion des risques sont organisées sur certains sites.

En 2024, une formation sécurité a été construite en interne en format vidéo et animée en présentiel par les équipes RH. Cette formation a été dispensée dans le cadre de la prévention des accidents au travail. Actuellement, cette formation couvre plusieurs aspects essentiels de la sécurité, tels que la gestion des risques, les procédures d'urgence et l'utilisation des équipements de protection individuelle.

Le taux de réalisation de cette formation est élevé, avec une participation de 90% des employés pour l'ensemble des usines.

Les sessions sont destinées à l'ensemble du personnel présent sur site y compris les fonctions support. La communication et le déploiement de cette formation s'accompagnent de fiches de sécurité pour les opérations, et de consignes affichées sur site en plus des EPI mis à disposition à l'ensemble des employés.

La mise à jour du Document Unique d'Évaluation des Risques Professionnels est annuelle. Lors de sa dernière mise à jour dans 2 des usines du groupe, nous avons pu repérer des risques spécifiques et nous avons pu mettre en place des actions correctives appropriées, améliorant ainsi les conditions de travail et réduisant le nombre d'accidents.

Plusieurs actions sont mises en place pour réduire le stress et le bruit au travail. Les employés de Somater bénéficient d'EPI moulés pour protéger leur audition, et des cabines insonorisées sont installées à proximité des broyeurs entre autre.



Les Piliers de la Sécurité

Objectifs de la formation :

- Sensibiliser l'ensemble des collaborateurs aux risques d'accidents potentiels sur le lieu de travail.
- Promouvoir les bonnes pratiques à adopter au quotidien pour garantir un environnement de travail sécurisé.

Public cible :

- Cette formation est destinée à l'ensemble des collaborateurs de la société, sans distinction de rôle ou de niveau de responsabilité.

Durée :

- La formation est conçue pour être concise et efficace, avec une durée totale de 30 minutes.

Programme de la formation :

- **Vidéo de sensibilisation (10 minutes)** : Cette vidéo présente les principaux risques d'accident auxquels les employés peuvent être exposés, ainsi que des conseils pratiques pour les éviter. Elle illustre également les bonnes pratiques de sécurité à adopter.
- **Quiz interactif (suivant la vidéo)** : Destiné à évaluer la compréhension des collaborateurs sur les sujets abordés dans la vidéo, le quiz sert aussi à renforcer l'engagement et l'assimilation des informations présentées.

Format :

- La formation se déroule en présentiel, permettant aux participants d'interagir directement avec le formateur et de poser des questions en cas de besoin.

Cette formation vise à développer une culture de la sécurité au sein de l'entreprise, en assurant que chaque collaborateur connaît les risques et les mesures préventives pour réduire les accidents sur le lieu de travail.

Siège : 98 route de la Reine
92100 Boulogne Billancourt
France

T +33 1 46 99 22 83
F +33 1 46 03 63 82
www.somater.fr

SAS au capital de 11 257440 €
RCS Nanterre B 552 027 896
N° de TVA FR 67 552 027 896

Chaque année, Somater investit dans ses usines afin de diminuer la pénibilité au travail. Par exemple, sur le site de Savigny, l'automatisation de mise en carton en sortie de ligne a permis de favoriser l'ergonomie des postes de travail en limitant le port de charges pas ses opérateurs.

Les bilans de santé obligatoires avec la médecine du travail incluent des visites médicales tous les 3 ans, ils sont à jour et pilotés par nos usines.

Enfin, des initiatives spécifiques sont organisées pour sensibiliser sur les enjeux de santé dans les usines comme :



- des campagnes de sensibilisation sur les dangers de la cigarette
- des campagnes de sensibilisation sur la sécurité routière
- la mise en valeur de la semaine du bien-être au travail
- l'engouement de la Feetweek : évènement organisé par notre partenaire Clarins qui demande une collaboration sportive aux fournisseurs afin de réaliser un maximum de pas sur une période donnée. Cette opération est en faveur de la fondation Arthritis. Nous avons la fierté d'avoir une équipe de nos collaborateurs sur le podium pour la 2nde année consécutive
- des activités sportives comme le foot en salle avec d'autres entreprises à l'usine de PUN

• Mise en place d'évènements collaboratifs entre usines

En 2024, les équipes Somater ont été fières d'arborer leurs plus beaux pulls de Noël lors du traditionnel repas de fin d'année en usine. Un concours du "plus beau pull" a été mis en place afin de renforcer la cohésion inter-équipes et entre usines lors de moments festifs.



L'équipe Somater Andeville lors du défis du plus beau pull - Noël 2024

NOTRE RESPONSABILITE ÉTHIQUE

• Procédure d'alerte

Depuis 2024, Somater permet à ses salariés et aux parties prenantes externes de signaler toute conduite non conforme aux règlements et aux codes de conduite internes, ainsi qu'aux réglementations et lois en vigueur.

Les parties prenantes internes ou externes de Somater sont invitées à faire part des préoccupations en réalisant un signalement, via les dispositifs ci-dessous, dans les domaines suivants : pratiques anti-concurrentielles, conflit d'intérêts, corruption et trafic d'influence, discrimination, fraude financière, harcèlement moral et sexuel, blanchiment d'argent, violation de la vie privée, violation des lois sur l'environnement ou des droits humains, violation des réglementations en matière de santé et de sécurité, autres problèmes liées aux ressources humaines, violation des principes éthiques du groupe Somater.

Contactez la ligne d'alerte : signalement@somater.fr

Cette information a été intégrée au livret d'accueil Somater en 2024.

• Dispositif anti-corruption

Une formation a été dispensée sur 2023 et 2024 auprès des équipes Somater, une quarantaine de collaborateurs ayant des fonctions commerciales ou d'achats. Cette formation a pu les sensibiliser et expliquer le dispositif anti-corruption : informer les employés sur la définition de la corruption, ses différentes formes, et pourquoi elle pose un problème éthique et légal.

En 2024, une politique cadeau et transaction des affaires a été formalisée pour être transmise aux interlocuteurs considérés comme à risque afin de mieux encadrer les consignes et règles à appliquer en la matière.

• Renforcement dans la sécurisation des données

Somater a fait évaluer son système de sécurité par la plateforme Cybervadis pour le second exercice et a reçu une note de 719/1000 en 2024. C'est une belle performance avec une progression non négligeable par rapport à notre notation 2022 de 555/1000.

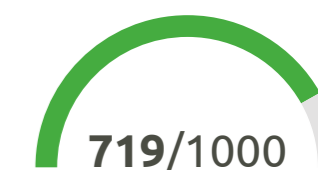
Cette performance met en avant l'évolution de notre système de gestion des risques de cybersécurité dans sa sécurisation des données. Cette scorecard est partagée sur demande à nos clients.

Les points à retenir dans l'engagement Somater sur la protection des données et SI :

- La progression de son évaluation des risques dans les systèmes avec la mise en place de dispositifs permettant de renforcer la confidentialité des données ou le processus des SI (procédure, charte informatique, systèmes en place)
- La mise en œuvre des mesures permettant de satisfaire aux exigences de confidentialité des données du RGPD
- L'analyse Cybervadis garantit une analyse détaillée de la cybersécurité basée sur une évaluation des risques tiers

cybervadis

Overall score



DEVELOPED

NOS DÉMARCHES D'ACHAT

• Évaluation et enquêtes RSE des fournisseurs

Depuis quatre ans, nous intégrons des critères de responsabilité sociale et environnementale (RSE) dans la notation annuelle de nos fournisseurs stratégiques (matières, emballages, moules, colorants, services divers).

En 2024, la notation RSE de nos fournisseurs sur 10 n'a que très peu évoluée, nous poussant à questionner nos fournisseurs afin de mieux appréhender leur politique de RSE et répondre à nos enjeux que nous partageons avec notre supply chain.

En 2024, nous avons donc interrogé 26 fournisseurs à travers un questionnaire d'une trentaine de questions sur leurs pratiques RSE. Nous leur avons également demandé de signer notre code de conduite éthique, ainsi que notre politique d'achat responsable. 14 des 26 fournisseurs nous ont répondu. Les principales actions des fournisseurs en matière de RSE viennent corroborer la politique RSE que nous déployons au sein de Somater :

- Optimisation de l'énergie
- Adoption des normes ISO 14001 et ISO 50001
- Augmentation de la part de matières recyclées dans nos productions
- Augmentation de l'utilisation d'énergies renouvelables
- Réduction de la consommation d'énergie
- Réalisation de bilans GES (Gaz à Effet de Serre)
- Obtention de la certification ISCC Plus
- Transition d'une partie du transport routier vers le transport fluvial
- Réalisation d'audits énergétiques

Les enjeux principaux des fournisseurs en matière de RSE sont les suivants :

- Réduction des gaz à effet de serre
- Diversité et sécurité des employés
- Réduction des déchets
- Réduction de la consommation énergétique

Cette contribution de nos fournisseurs et partenaires est essentielle pour nous aider à atteindre nos objectifs en termes de RSE et répondre à notre ambition 2.

Ce volet est une base de discussion collective dans le cadre de plans de progrès communs.

En 2025, nous prévoyons d'intégrer un volet RSE à la grille d'audit Qualité, avec des audits RSE programmés pour les fournisseurs stratégiques, afin de mettre en place des plans d'amélioration RSE collectivement.

• Implication achat dans le tissu local

Nos usines cherchent à réaliser une grande partie de leurs achats localement (moins de 100Km de leur site) pour des prestations de services et matériels. Cette démarche permet de contribuer à l'économie du tissu local et de gagner en agilité.

Notre usine de Frevent par exemple, achète ses prestations suivantes aux acteurs locaux : entretien des espaces verts chez un ESAT local, partenaires de transports, prestataires pour outillages, entretien général de l'usine, fournitures de divers matériels industriels, achats de palettes, entreprises d'assainissement, entreprises de construction / couverture toit, traitement des métaux pour moules et gestion des déchets.

NOTRE RESPONSABILITÉ SOCIÉTALE

Chez Somater, notre engagement sociétal repose sur des actions concrètes et diverses qui favorisent l'inclusion, la responsabilité environnementale et la solidarité. Voici quelques exemples emblématiques de nos initiatives que nous menons avec nos parties prenantes :

• Volonté de collaboration avec des ESAT ou CAT

La majorité des usines Somater selon leur besoin travaille en partenariat avec les ESAT de proximité (Établissements et Services d'Aide par le Travail), pour offrir des opportunités professionnelles aux personnes en situation de handicap. Ces collaborations permettent d'intégrer ces personnes dans notre processus de production pour des actions de tri et d'assemblage, valorisant ainsi leur contribution et favorisant leur insertion professionnelle.

Par ailleurs, nous faisons des partenariats avec des entreprises de réinsertion et des entreprises d'intérim. Cela nous permet de répondre à nos besoins internes et d'encourager l'insertion sociale et professionnelle des personnes en réinsertion.

Nous accueillons ainsi également des stagiaires de différents niveaux scolaires et professionnels pour leur offrir une première expérience dans le monde du travail.

- **Soutien à des salons et des ateliers pour promouvoir les métiers de l'industrie**

L'intervention de certaines de nos usines sur des salons ou lors d'ateliers permettent de partager nos efforts en matière de RSE, de renforcer notre réseau et d'encourager les jeunes à explorer des carrières autour de l'industrie et des métiers que nous proposons dans la transformation des polymères.

Régulièrement, Somater va à la rencontre des écoles et des organismes de formation pour faire découvrir nos métiers, nos compétences et notre savoir-faire. Nous sensibilisons ainsi les jeunes aux opportunités qu'un secteur en pleine transformation peut leur offrir.

Lors de la semaine de l'industrie 2024, nous sommes fiers de la contribution de notre usine de Theix auprès du lycée Berthelot de Questembert, qui a fait don de moules d'injection et de différents types de polymères pour contribuer à la formation des élèves de l'établissement.



L'usine de Plastuni Normandie, de son côté, a participé et a tenu un stand lors du salon Dieppe Méca Energie, qui a servi de plateforme pour présenter les diverses initiatives de Somater et pour échanger avec d'autres acteurs de l'industrie. Cet événement a offert une opportunité précieuse : montrer notre engagement et partager nos expériences en matière de RSE localement.

Par ailleurs, l'usine de Plastuni Normandie organise des sessions "Rendez-vous Parents" de présentation des métiers et des parcours professionnels, spécialement destinées aux parents de jeunes en quête de formation. Ces rencontres ont pour but d'inspirer et de guider les jeunes dans leurs choix de carrière, en leur offrant des informations claires et pertinentes sur les opportunités professionnelles dans les métiers de l'industrie.

- **Engagement environnemental dans le ramassage de déchets à Dieppe et à l'étang de Berre**

L'usine de Plastuni a été impliquée en 2023 et 2024 dans des opérations de ramassage des déchets sur la plage de Dieppe et autour de l'étang de Berre avec notre client NAOS. Nous sommes fiers que nos équipes, clients et partenaires se mobilisent pour soutenir les associations locales et sensibiliser sur la pollution de nos éco-systèmes.



Les équipes NAOS et Somater lors d'une opération de ramassage de déchets à l'étang de Berre

- **Implication et mobilisation pour le dépistage du cancer du sein**

Dans le cadre de la campagne annuelle « Octobre Rose », de nombreuses actions et festivités sont organisées sur tout le territoire pour sensibiliser au dépistage du cancer du sein et pour soutenir la recherche.

En 2023 et 2024, tous les sites sont impliqués dans cette mobilisation mais deux sites du groupe se sont fortement distingués en participant à des événements locaux pour soutenir cette noble et juste cause.

Saluons les équipes d'ANL Cahors et de Somater Andeville pour leur engagement !



Mesurer et partager notre démarche pour garantir son efficacité

Somater poursuit son ambition de renforcer sa performance RSE et de la communiquer à l'ensemble des parties prenantes.

Cette démarche de communication transparente révèle notre capacité à nous adapter aux nouvelles demandes de certifications liées aux réglementations et à consolider nos engagements RSE déployés sur l'ensemble de nos sites.

Cette ambition s'illustre notamment par sa progression dans la mesure des données et par son objectif de devenir signataire du SBTi dès 2025.

Rappel des engagements 2025

- S'engager pour une communication transparente avec l'ensemble des parties prenantes intéressées par la démarche RPP
- Evaluer sa performance RSE au travers de notations extérieures
- Engager l'entreprise dans des labélisations RSE

Engagements volontaires dans des dispositifs de reconnaissances et de labélisation de nos actions de RSE

Somater est engagé de manière volontaire dans des dispositifs nationaux et internationaux sur des enjeux qui nous sont chers : le respect des droits humains, la sécurité de nos salariés, la qualité de service, la préservation des ressources environnementales, la sécurité des usagers, l'éthique des affaires, la sécurité informatique et le respect des territoires. Cette responsabilité partagée forme le socle de notre activité avec l'ensemble de nos parties prenantes.

L'amélioration continue de nos opérations en sont le ciment. Les certifications sont depuis plus de 20 ans un gage de qualité et d'excellence dans la poursuite de nos opérations autour de nos équipes, de nos partenaires et de nos clients. Aujourd'hui nous sommes fiers de pouvoir dire que la RSE en fait pleinement partie.

Somater cherche au travers de ses ambitions et de sa politique RSE à aller plus loin chaque année. Nous poursuivons donc et progressons dans nos certifications EcoVadis, CDP, MORE.

Et ce n'est pas tout car nous validons deux nouvelles certifications RSE sur 2023/2024 :

- CyberVadis
- Label Léopard de la région Normandie.

De plus, nous renouvelons notre adhésion au Global Compact des Nations Unies. Nos équipes sont toujours impliquées dans la contribution des principes de développement durable et dans les ODD sélectionnés par Somater depuis 2022 : ODD 5, 9, 10, 12 et 13.

Évaluation de la performance RSE et labélisations, où en sommes nous ?



Ecovadis est un organisme qui note la RSE par un rating annuel des entreprises du monde entier, dont plus de la moitié du CAC 40. Les 4 grands piliers de la RSE y sont évalués : Environnement, Social et Droits de l'Homme, Ethique et Achats Responsables) En 2023, Somater a obtenu la médaille GOLD avec la note de 71/100.



Carbon Disclosure Project est une organisation indépendante qui évalue la performance environnementale des entreprises. Somater en est un partenaire attentif qui a obtenu en 2024 la note de B après l'intégration dans sa mesure de l'ensemble de nos usines françaises.

WE SUPPORT



Le Global Compact (pacte mondial des Nations Unies) est une chartre qui engage les entreprises adhérentes à respecter les 10 principes établis par les Nations Unies en matière de droits de l'homme, de normes de travail, de responsabilité environnementale et de lutte contre la corruption. Somater y adhère depuis 2022 et renouvelle son engagement en 2024.



Audit Décret 2021-461

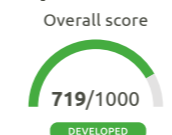
Organisme qui audite la conformité du système mis en place par l'entreprise pour répondre aux exigences de la loi AGEC en matière Audit Décret 2021-461 de préventions des risques de pollution de granulés plastiques dans un environnement industriel.



Cette reconnaissance, accordée par Polyvia et European Plastics Converters (EuPC), met en évidence l'effet bénéfique de notre politique RSE et notre engagement à intégrer des matières premières recyclées dans nos processus de production. C'est aussi un moyen de valoriser l'image d'une industrie soucieuse du développement durable et résolument responsable. Le renouvellement de cette récompense en 2024 conforte notre objectif à l'horizon 2025 de réduire de 50 % la teneur en matières premières vierges des produits de notre portefeuille par rapport à 2020.



Plastuni Normandie obtient son second Léopard en 2024. Ce label RSE est remis par la région Normandie reconnaissant l'implication des membres de l'AEO dans la mise en place d'actions collectives pour le développement durable.



L'objectif de cette évaluation est d'obtenir une vue d'ensemble claire des performances de cybersécurité de l'entreprise, suivant quatre axes clés : identifier, protéger, détecter et réagir. Somater est très fier de progresser en 2024 à 719/1000 par rapport à 555/1000 en 2022.



Cette certification garantit la traçabilité des matières premières renouvelables sur toute la chaîne et atteste de la qualité alimentaire des polymères utilisés. En 2024, nos sites ont renouvelé cet engagement ISCC PLUS.

3. Notre performance et nos indicateurs RSE

Ambition
1

Retenir l'éco-conception comme code de conduite de notre action

Objectifs 2025	50 % des packs conçus à partir d'un polymère alternatif ou d'un plastique recyclé à 2025
	100 % des packs sont recyclables
	30 % de matière en moins dans nos emballages

Indicateurs de suivis		2020	2022	2024
Allègement	Evolution des tonnages transformés pour projet innovation et rénovation vs 2020 (%)	-9 %	-12 %	-16 %
	Nombre de développements d'éco-recharge	1	3	3
Matière alternatives	Tonnage de matière recyclée / tonnage de matière achetée - hors matière laminée (en %)	8 %	12 %	27 %
	Tonnage de matière biosourcée / tonnage de matière achetée (en %)	<1 %	<1 %	<1 %
	Tonnage d'« autre polymère » / tonnage de matière achetée (en %)	<1 %	<1 %	<1 %
Recyclabilité	Nombre de tubes mono matériaux / nombre de tubes produits (en %)	<1 %	10 %	10 %
	Tonnage de PBL / tonnage PBL + ABL (en %)	40 %	55 %	60 %
	Nombre de nouveaux produits bénéficiant d'une accréditation de recyclabilité	1	2	3

Ambition
2

Développer des ressources industrielles et humaines responsables

Objectifs 2025	Réduire de 25 % ses émissions de CO ₂
	Élargir le périmètre de mesure CDP à l'ensemble des usines
	Réduire de 15 % la production de déchets
	Recycler et réemployer 100 % des déchets recyclables
	Atteindre 0 AT
	Atteindre 3 % d'absentéisme
Inclure au plan de formation un cycle sur la RSE pour 100 % des salariés	

Indicateurs de suivis		2020	2022	2024	Commentaires
Emission de CO₂	CO ₂ émis en teq.CO ₂	17 060	64 647	53 090	Périmètre 9 usines
	teq.CO ₂ achats	-	36 364	25 091	Périmètre 9 usines
Transport	teq.CO ₂ fret amont	-	2 658	4 057	Périmètre 9 usines
	teq.CO ₂ fret aval	-	2 392	1 540	Périmètre 9 usines
Energie	Consommation Electricité en kwh	44 155 488	44 038 695	34 865 261	Périmètre 9 usines
	Consommation Gaz en kwh	680 676	660 256	720 477	Périmètre 9 usines
Consommation matière	Consommation matière (dont laminé) en t	8 410	13 503	14 806	Périmètre 9 usines
	Tonnage de matière recyclée (hors laminé) en t	633	1 620	3 855	Périmètre 9 usines
Déchet	Quantité de déchets incinérés	32 %	17 %*	9 %	Périmètre 9 usines
	Quantité de déchets recyclés ou réemployés	68 %	83 %*	91 %	Périmètre 9 usines
Recyclage / Réemploi	Quantité recyclé carton en t	44	29*	178	Périmètre 9 usines
	Quantité recyclé papier en t	4	1*	1	Périmètre 9 usines
	Quantité recyclé bois en t	56	50*	10	Périmètre 9 usines
	Quantité réemploi bois en t	-	-	35	Périmètre 9 usines
	Quantité recyclé métaux en t	-	-	36	Périmètre 9 usines
	Quantité recyclé plastique en t	-	-	2 228	Périmètre 9 usines
	Quantité globale de déchets collectés par un prestataire externe en t	886	766*	2 696	Périmètre 9 usines
Santé et Sécurité	Nombre d'AT	10	7	10	Périmètre 9 usines
	Taux d'absentéisme	6,9 %	6,8 %	6 %	Périmètre 9 usines
Qualification et recrutement	Parité Homme / Femme	48 %	48 %	44 %	Périmètre 9 usines
	Taux d'avancement du plan de formation	100 %	100 %	100 %	Périmètre 9 usines
	Nb de salariés formés à la lutte contre le harcèlement	-	-	30	Périmètre 9 usines
	Nb de salariés formés à la lutte contre la corruption	-	-	104	Périmètre 9 usines
	Nb de salariés évalués dans l'année / effectif moyen	100 %	100 %	100 %	Périmètre 9 usines
Manager Responsable	Nb de salariés formés à la RSE / effectif moyen	6 %	6 %	7 %	Périmètre 9 usines

* Périmètre Plastuni Normandie uniquement



Mesurer et partager notre démarche pour garantir son efficacité

Objectifs 2025	S'engager pour une communication transparente avec les PPI sur la démarche RPP
	Evaluer sa performance RSE au travers de notations extérieures
	Engager l'entreprise dans des labélisations RSE

Indicateurs de suivis	2020	2022	2024	
Scoring/ Notations	Évolution annuelle de la notation CDP	C	B	B
	Évolution annuelle de la notation Ecovadis	Silver	Gold	Gold
	Nb d'évaluations RSE de fournisseurs	5	15	26
	Nb d'évaluations RSE de la part des clients	7	7	12
Certification/ Labélisation	Obtention Label more par usine	2	2	8
	Global Compact	Non signé	Signé	Adhérent
	Audit Decret n°2021-461	0	1	9
Engagements et initiatives internes	Participation à des causes sociétales et environnementales	1	2	16
	Initiatives internes sur des problématiques sociétales	-	1	7
	Membre d'associations partenaires	-	1	2



somater

98 route de la Reine
92100 Boulogne-Billancourt
France
+33 (0)1 46 99 22 60
www.somater.fr

